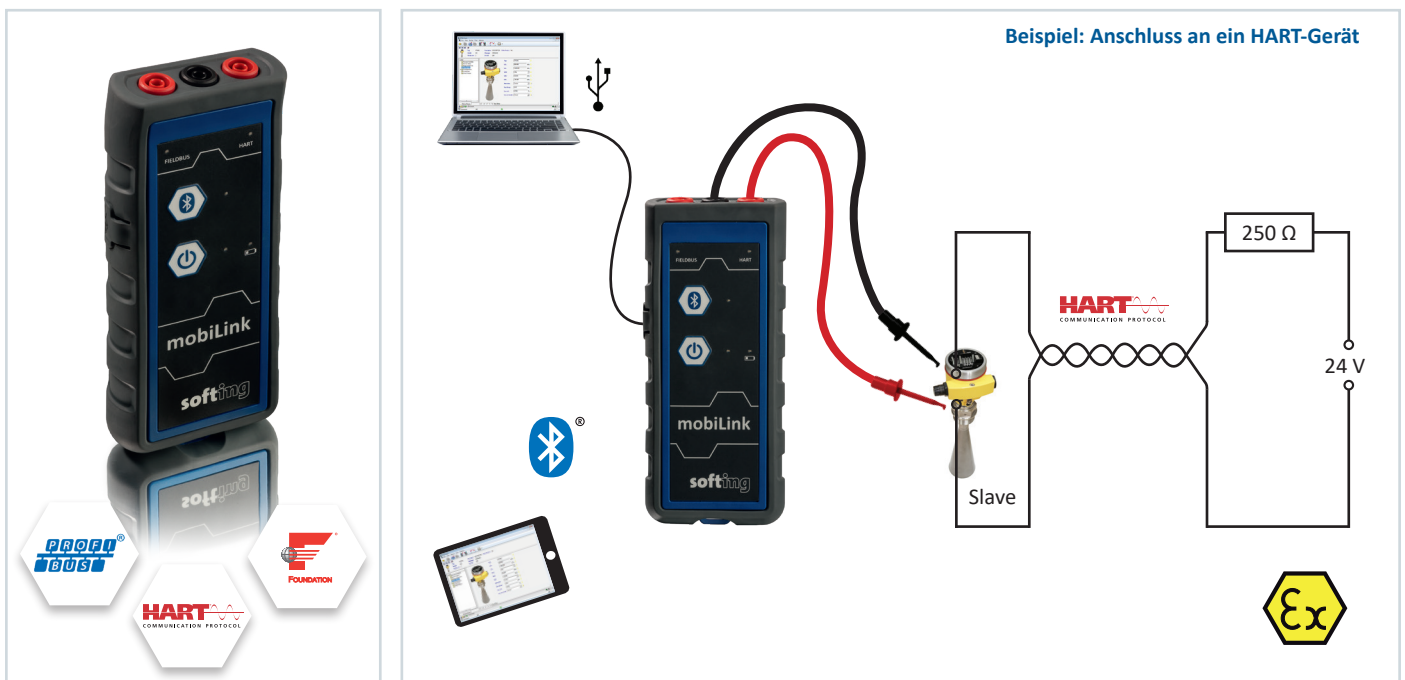


mobiLink

Mobiles Interface zur Inbetriebnahme und Wartung von Feldgeräten

- Ein Gerät für die drei wichtigsten Kommunikationsprotokolle in der Prozessautomatisierung: HART / FOUNDATION Fieldbus / PROFIBUS PA
- Ideal geeignet für mobile Anwendungen dank Batteriebetrieb und Bluetooth-Schnittstelle
- Kompatibel mit FDT-Rahmenapplikationen
- Zugelassen für den Einsatz im Ex-Bereich



Multiprotokollfähig

- HART-Master, FOUNDATION Fieldbus-Host und PROFIBUS PA-Master in einem Gerät
- Für den temporären Anschluss an Feldbus-Segmente und HART-Stromschleifen zur individuellen Kommunikation mit Feldgeräten
- Vollständige und normkonforme Protokoll-Implementierungen ermöglichen den rückwirkungsfreien Betrieb an laufenden Anlagen

Host-Anbindung über Bluetooth oder USB

- Batteriebetrieb und Bluetooth-Schnittstelle ermöglichen die Nutzung mobiler Hosts wie Tablets und Smartphones
- USB-Schnittstelle für Bench-Host-Betrieb

Unterstützung von FDT-Rahmenapplikationen und Engineering Tools

- PACTware FDT-Rahmenapplikation und HART-Kommunikations-DTM enthalten
- Kommunikations-DTM für FOUNDATION Fieldbus und PROFIBUS PA optional verfügbar
- Konfigurator für FOUNDATION Fieldbus optional verfügbar
- Programmierschnittstelle zur Integration in Engineering-Tools

Ex-Zulassung

- IECEx und ATEX-Zulassung für Zone 1
- Zum Anschluss an eigensichere Schaltkreise geeignet
- Robustes Design für raue Umgebungen

Technische Daten

Bedienelemente	Taster Status-LEDs	Ein-/Aus-Taste, Taste für Bluetooth Pairing FIELDBUS (Feldbusbetrieb), HART (HART-Betrieb), Bluetooth (Pairing/Kommunikation), Batteriestatus, Betriebsbereitschaft
Schnittstellen	USB Bluetooth Feldbus HART	USB 2.0 Full Speed, Stecker: USB Type C, Elektrische Eigenschaften: Nicht eigensicher. Kein Betrieb in explosionsgefährdeten Bereichen. 5 V, 100 mA. Um = 253 V Dual Mode (BT Classic und BLE), 2.4 - 2.478 GHz, Sendeleistung: +8 dBm (maximum) Anschluss: 4 mm Buchse für Bananenstecker (rot/schwarz), Polarität ist zu beachten Physische Ebene: gemäß IEC 61158-2, Type 1: 31.25 Kbit/s, Spannungsmodus Nominaler Strombezug vom Feldbus: 10 mA im Bluetooth- und im normalen USB-Betrieb 18 mA (bei Feldbusspannung > 9,5 V) für verlängerte Batterielaufzeit im USB-Betrieb (über Applikation steuerbar) Feldbus-Terminierung: Keine Terminierung im Gerät vorhanden Anschluss: 4 mm Buchse für Bananenstecker (rot/schwarz) Physical Layer: HART FSK compliant modem
Betrieb im Ex-Bereich	Eigensichere elektrische Eigenschaften IECEx ATEX	EX ia IIB, Ui = 30 V oder FISCO Feldgerät Isolation: 1500 VDC zwischen USB und Feldbus, 1500 VDC zwischen USB und HART Ex ib [ia Gb] IIB (HW-Version 1.00), IIC (HW-Version 1.01) T4 Gb; Ex ib [ia Da] IIIC T100°C Db II 2G Ex ib [ia Ga] IIB (HW-Version 1.00), IIC (HW-Version 1.01) T4 Gb; II 2D Ex ib [ia Da] IIIC T100°C Db
Physikalische Eigenschaften	Abmessungen (L x W x D) Gewicht Spannungsversorgung Betriebstemperatur Lagerung Relative Luftfeuchtigkeit Schutzklasse	175 mm x 74 mm x 32 mm ca. 330 g (inkl. Batterien) Batterie: 3 * Alkaline, IEC-LR6, Spannung 1,5 V Für Einsatz im Ex-Bereich: Energizer E91 oder Duracell Procell MN1500. Bei Verwendung von Batterien anderen Typs oder anderer Hersteller erlischt die Ex-Zulassung. Versorgung der Feldbus-Schnittstelle über den Feldbus. -20°C .. +50°C Batterien trocken bei normaler Raumtemperatur lagern < 95% rH nicht kondensierend IP 54 (wenn USB-Anschluss mit Schutzkappe verschlossen ist)
Funkzulassung		EU-Länder, USA, Kanada und Japan, andere Länder auf Anfrage

Lieferumfang

Hardware	mobiLink, USB-Kabel, Feldbus-Kabelsatz mit Clips, Batterien: 3 * Alkaline IEC-LRC6
Software	mobiLink Manager, PACTware, Kommunikations-DTM für HART, FOUNDATION Fieldbus und PROFIBUS PA (für FOUNDATION Fieldbus und PROFIBUS PA gesonderte Lizenz erforderlich). FOUNDATION Fieldbus Konfigurator ComConf (optionale Lizenz erforderlich)
Dokumentation	Benutzerhandbuch, Schnellstartanleitung

Bestellnummern

DBA-KM-020410	mobiLink für HART-Anwendungen, mit Zubehör
LRA-KK-021973	linkPlus FF – Lizenz zum Aktivieren von FOUNDATION Fieldbus
LRA-LL-021974	linkPlus PA – Lizenz zum Aktivieren von PROFIBUS PA
LRA-KK-020721	Lizenz für das FF Configuration Tool ComConf

Ihr lokaler Kontakt zu Softing:

<https://industrial.softing.com>

optimize!
softing