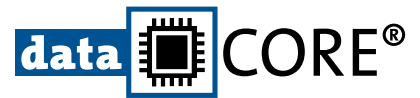
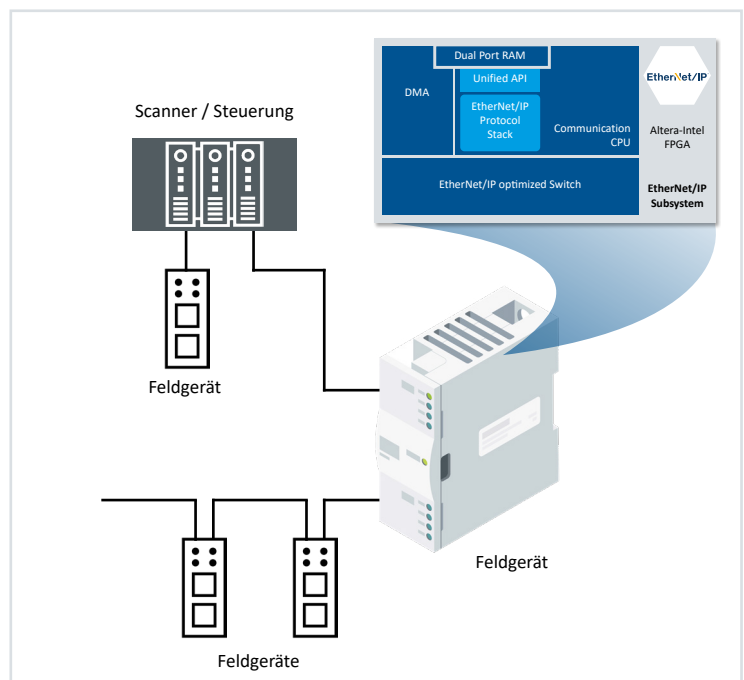
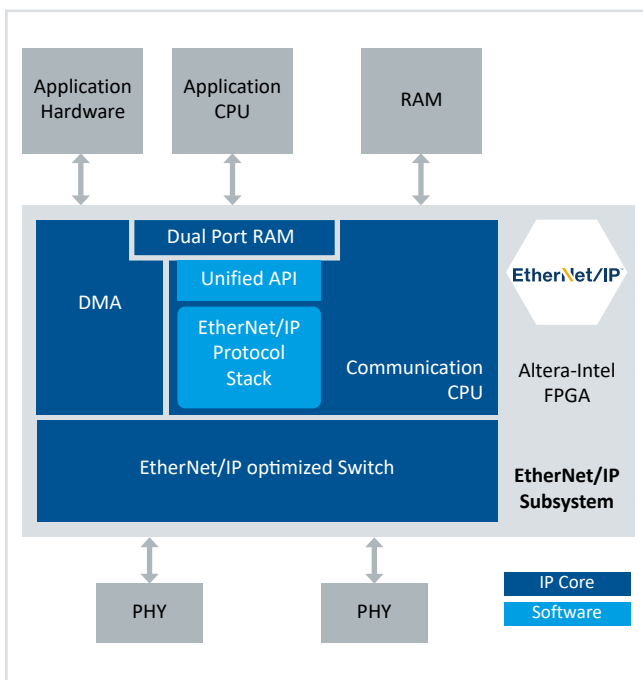


EtherNet/IP-Adapter-Subsystem für Altera-Intel FPGA



Switch-IP-Core und Kommunikationsprozessor für die Integration von EtherNet/IP auf Altera-Intel FPGA

- Vereinfacht EtherNet/IP-Konnektivität für Feldgeräte mit Altera-Intel FPGA
- Optimierter Switch-IP-Core und vorinstallierte Software verarbeiten das gesamte Protokoll
- EtherNet/IP und andere industrielle Netzwerke werden durch das selbe API unterstützt
- Schneller und robuster Betrieb durch Hardware/Logik-Unterstützung und Redundanzfunktionen



Einfach zu integrierendes EtherNet/IP-Adapter-Subsystem für FPGAs

- Gesamtes Protokoll wird von der vorinstallierten Software verarbeitet, keine Portierung erforderlich
- Beispielprojekt für den schnellen Einstieg
- Anpassung an die Anforderungen der Anwendung durch umfangreiche Konfigurationsmöglichkeiten
- Große Auswahl an unterstützten FPGA-Familien und -Größen

Vorzertifiziert nach den neuesten Normen

- Entspricht aktuellen EtherNet/IP-Spezifikationen
- Kann als „Black Channel“ für Safety-Anwendungen genutzt werden
- Unterstützt Medienredundanz (DLR)

Niedrige Gesamtbetriebskosten

- Keine Abhängigkeit von speziellen ASICs
- Risikofreie Implementierung dank Unterstützung von Softing in Form von Beratung, Integration und Vorzertifizierung
- Updates und Erweiterungen auch nach der Produktion möglich
- Einfaches Hinzufügen weiterer Protokolle

Schneller und robuster Betrieb

- Industrieller Switch-IP-Core mit Cut-through Forwarding und Filterung (Firewall)
- Datenverarbeitung in Software oder Hardware (DMA)
- Geräte- und Protokollsoftware sind voneinander getrennt
- Zykluszeiten bis zu 100 µs

EtherNet/IP-Adapter-Subsystem für Altera-Intel FPGA

Technische Daten

IP-Core-Konfiguration	<ul style="list-style-type: none">▪ Switch-IP-Core mit 2 externen und 1 oder 2 internen Ports▪ Kommunikations-CPU-IP-Core zur Verarbeitung des EtherNet/IP-Protokolls▪ DPRAM-Schnittstelle zum Anwendungsprozessor (FPGA-intern oder -extern)
Switch Clock	125 MHz
Unterstützte FPGA-Familien	Cyclone III, Cyclone IV, Cyclone V, Cyclone V SoC, Cyclone 10 LP, MAX 10
Funktion	<ul style="list-style-type: none">▪ EtherNet/IP-Adapter entspricht ODVA-Konformitätstest CT-20▪ Medienredundanz (Device Level Ring; announce-based und beacon-based)▪ LLDP-Protokoll▪ Quality of Service (QoS) unterstützt▪ Unterstützung für Quick Connect▪ Kommunikationsunterstützung für CIP Safety▪ Optionaler 2. interner Switch-Port zum direkten Anschluss der Anwendungs-CPU▪ Optionale Hardware-Beschleunigung (DMA)
Zykluszeit	bis zu 100 µs
Anzahl der Verbindungen	<ul style="list-style-type: none">▪ Unterstützung für bis zu 10 gleichzeitige I/O-Connections▪ Unterstützung für bis zu 10 gleichzeitige Encapsulation-Sessions▪ Unterstützung von mindestens 2 gleichzeitigen Explicit Messaging-Connections (garantierte Mindestanzahl) für jeden Encapsulation-Session▪ Unterstützung von bis zu 6 zusätzlichen Explicit Messaging-Connections, die von jedem Client genutzt werden können
Application Programming Interface (API), Schnittstelle zur Anwendungsprogrammierung	Simple Device Application Interface (SDAI, Einfache Geräteanwendungsschnittstelle)

Lieferumfang

IP/Logik	<ul style="list-style-type: none">▪ Vollständiges EtherNet/IP-Adapter-Subsystem▪ Ergänzende IP-Cores▪ FPGA-Design einer Beispielanwendung
Software	<ul style="list-style-type: none">▪ Einsatzbereite Protokollsoftware (ausführbar) für das EtherNet/IP-Adapter-Subsystem▪ API-Bibliothek für den Anwendungsprozessor (einschließlich Quellcode)▪ Beispielanwendung (einschließlich Quellcode)
Dokumentation	Download: EtherNet/IP Subsystem Implementation Guide und zusätzliche Informationen

Bestellnummern

[Für weitere Informationen bitte
Kontakt aufnehmen](#)

EtherNet/IP-Adapter-Subsystem für Altera-Intel FPGA

Gerne besprechen wir mit Ihnen Ihre speziellen Anforderungen und geeignete Lizenzierungsmöglichkeiten.

Ergänzende Produkte und Dienstleistungen

SIA-YY-012501	Integrationsworkshop zur Implementierung von EtherNet/IP
SIA-YY-012501	Unterstützung bei der Integration per E-Mail oder Telefon
Für weitere Informationen bitte Kontakt aufnehmen	Integrationsdienstleistung und Vorzertifizierung

Ihr lokaler Kontakt zu Softing:

<https://industrial.softing.com>

optimize!
softing