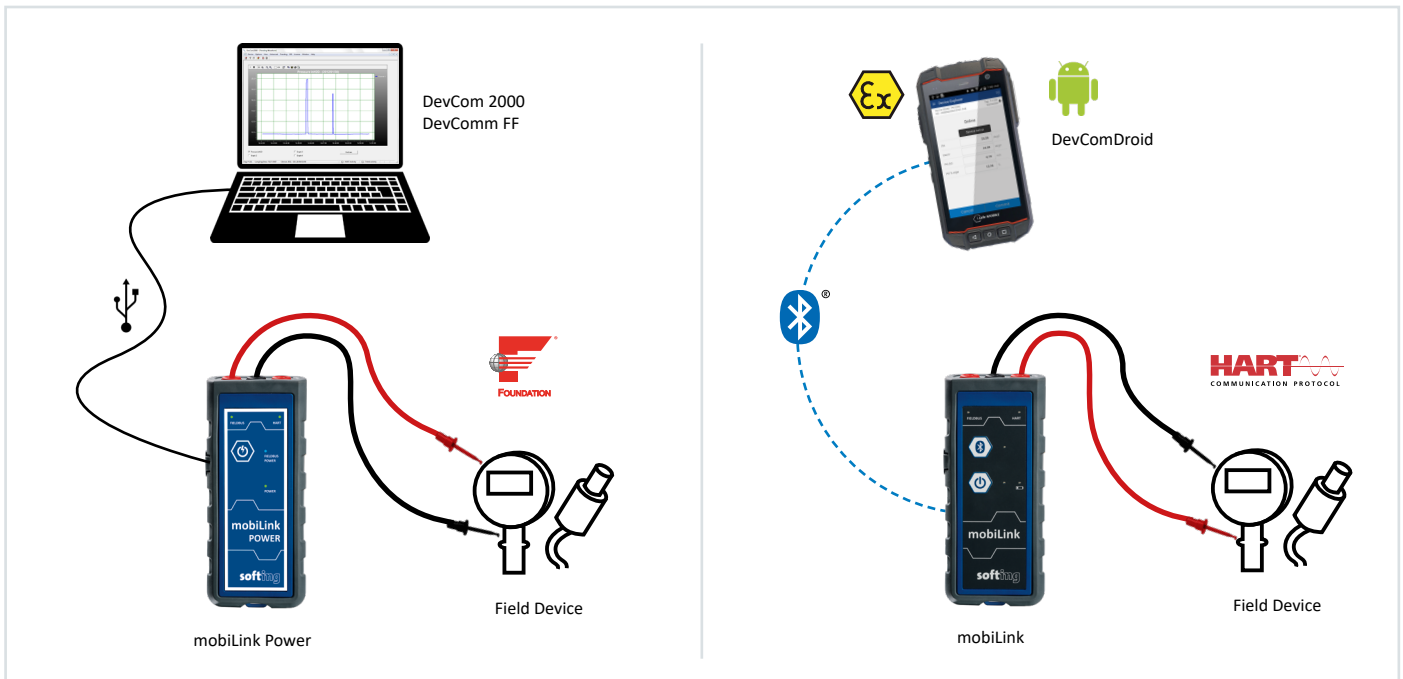


# DevCom / DevCom FF

Schnelle und einfache Konfiguration und Parametrierung von HART- oder FOUNDATION Fieldbus-Feldgeräten

- Erschwinglicher HART- / FF-Geräte-Communicator zusammen mit mobiLink und einem eigensicheren Tablet
- Führen Sie vollständige FF-Gerätekonfigurationen mit Ihrem Windows-Gerät durch
- Komfortabler Zugriff auf Gerätedaten durch Unterstützung von HART- / FF-DD-Dateien
- Immer aktuelle DD-Dateien mit dem DD-Bibliotheksabonnement



## Führen Sie die kompletten HART- oder FF-Gerätekonfigurationen durch

- Unterstützt HART 7 und HART-IP
- Überwachung von PV, Multi-Variablen und Gerätestatus
- Anzeigen und Bearbeiten von Gerätevariablen
- Keine Tag-Limits

## Die günstigste DD-basierte mobile HART- / FF-Kommunikationslösung auf dem Markt

- Beinhaltet alle zuletzt registrierten DDs der FieldComm-Gruppe
- Vollständiger Zugriff auf alle Funktionen des DD Gerätes, einschließlich der Methoden
- Entspricht dem neuen erweiterten DDL-Standard (IEC 61804-3)
- Zusätzliche DD-Bibliotheksaktualisierungen verfügbar (einjährige Aktualisierungen inbegriffen)
- Eine permanente Aktualisierung der DD-Bibliothek möglich

## Speichern und schreiben Sie gespeicherte Konfigurationen

- Speichern Sie die Konfigurationen
- Schreiben Sie gespeicherte Konfigurationen auf das Gerät
- Duplizieren (Klonen) von Geräten
- Generiert einen PDF-Bericht zur Dokumentation

## Verfügbar für Android, Windows und iOS

- Kompatibel mit Windows 7 und 10 (32 und 64 Bit)
- verfügbar für Android: DevComDroid (HART)
- verfügbar für Windows: DevCom2000 (HART), DevComFF.Win (FF)
- verfügbar für iOS: DevCom.iOS (HART)

# DevCom / DevCom FF

## Technische Daten

<b>System-Anforderungen Android (Minimum)</b>	Betriebssystem	Android Jelly Bean (4.3)
	Arbeitsspeicher	1 GB
	ROM-Speicher	2 GB
	Bildschirm	960x540
	Kommunikationsanschluss	Bluetooth or Ethernet

<b>System-Anforderungen Windows (Minimum)</b>	Betriebssystem	Windows 7 und 10 (32 und 64 bit)
	Speicher	256 MB
	Festplattenspeicher	1.6 GB
	Kommunikationsanschluss	USB, Bluetooth oder Ethernet

<b>Funktionen</b>	<ul style="list-style-type: none"><li>▪ PV überwachen</li><li>▪ Überwachen von mehreren Variablen</li><li>▪ Gerätestatus überwachen</li><li>▪ Variablen anzeigen und bearbeiten</li><li>▪ Speichern der vollständigen Gerätekonfiguration in einer Textdatei und einer PDF-Datei</li><li>▪ Schreiben von gespeicherten Konfigurationen auf Geräte</li><li>▪ Beispielausführungsmethoden:<ul style="list-style-type: none"><li>- Trimmen</li><li>- Kalibrierungen</li><li>- Schleifentests</li><li>- Null und Spanne</li></ul></li></ul>
-------------------	-----------------------------------------------------------------------------------------------------------------------------------------------------------------------------------------------------------------------------------------------------------------------------------------------------------------------------------------------------------------------------------------------------------------------------------------------------------------------------------------------------------------------------------------

## Lieferumfang

Software	Installationsdateien zum Download verfügbar
Dokumentation	Benutzerhandbuch

## Bestellnummern

LRA-MM-020670	<b>DevComDroid HART</b> – Android-Anwendung für die HART-Gerätekommunikation
LRA-MM-020671	<b>DevCom2000 HART</b> – Windows-Anwendung für die HART-Gerätekommunikation
LRA-KK-020673	<b>DevComFF.Win</b> – Windows-Anwendung für die FF-Gerätekommunikation
LRA-MM-020672	<b>DevCom.iOS HART</b> – iOS-Anwendung für die HART-Gerätekommunikation
LMA-MM-020680	Einjährige Updates der HART DD-Bibliothek
LMA-MM-020675	Aktualisierungen der HART DD-Bibliothek ohne Ablauf

## Zusätzliche Produkte und Dienstleistungen

DBA-KM-020410	<b>mobiLink</b> für HART – HART USB- und Bluetooth-Schnittstelle für DevCom
DUA-KM-020440	<b>mobiLink Power</b> – USB-Schnittstelle für DevCom2000 HART und DevComFF.Win mit integrierter Stromversorgung für Feldgeräte

Ihr lokaler Kontakt zu Softing:

<https://industrial.softing.com>

optimize!  
**softing**